



**CellarKing**

Niedrig Temperatur Systeme für Lebensmittel-Verarbeitung und Lagerung



- CX mit Standard Regelung und CXE Version mit neuer elektronischer Regelung.
- Wählbar in sieben Leistungsbereiche von 2,8 - 6,8KW. Die Inneneinheit kann an der Wand oder an der Decke montiert werden. Universell einsetzbar für unterschiedliche Art von Räumen.
- Lange Wegestrecken bis zu 80m sind mit der CKC Außeneinheit möglich (Bis 50m für CKC 20 und 30).
- Sehr niedriger Geräuschpegel bei Außeneinheiten mit einer Rohrlänge von bis zu 15m.
- Regeltemperatur der Inneneinheit bis zu 10°C. Mit eingebautem Frostschutzthermostat bis 8°C.
- Formschönes Gehäuse aus Polymer versehen mit Anti-Bakteriellem-Zusatzmittel um Schimmelansatz zu verhindern.
- Die Einheiten haben einen Lamellenabstand von 4,2mm.
- Gehäuse mit abgerundeten Ecken, dadurch geringere Verletzungsgefahr.
- Alle Einheiten sind mit einem neuen Lüfter ausgestattet, mit reduzierten Lüftergeräusche und verbesserten Luftstrom.
- Der ABS Kondensatwasserabfluss ist Standard und hat einen Durchmesser von 22mm und hat ein ¼" Gewinde zum Anschluss des Abflusses.
- Direkter Zugang zu der elektrischen Steuerung an der Gerätevorderseite für den Anschluss der elektrischen Zuleitung und den Verbindungsleitungen.
- Der Netzschalter aus Kunststoff ist ein weiteres Sicherheits-Merkmal.
- Im Lieferzustand ist die Einheit mit einer Stickstofffüllung versehen.
- Ein leicht zu installierende Elektroheizung ist als Option zu bekommen. Sie sorgt für gleich beleibende Temperaturen das ganze Jahr.

Das innovative CX Lagerkühler Splitt System aus der Serie Cellar King ist für die Gastronomie entwickelt worden, und eignet sich hervorragend für die Kühlung von Räumen wo Lebensmittel verarbeitet, oder Lebensmittel und Getränke gelagert werden.

Das neue einteilige Gerhäuse ist durch Additive resistent gegen Bakterien. Daher eignet sich der Lagerkühler für alle Bereiche der Lebensmittel-Kühlung und für Lebensmittel-Bearbeitungsräume bis Temperatur bis zu 8°C.

## KÜHLUNG

Inneneinheit	Außeneinheit		Gesamtkühlleistung kW	Sensible Kühlung	Optionale Elektroheizung		Max. Anlaufstrom System		Betriebsstrom 1 Phase		Betriebsstrom 3 Phasen	
	CKR	CKC			kW	kW	1 Phase	3 Phasen	Kühlung	Heizung	Kühlung	Heizung
							Ampere	A/Phase	Ampere	Ampere	A/Phase	A/Phase
CX(E)30	–	20	2.8	0.75	3.0	3.13	30	–	7.7	13.8	–	–
	30	–	3.0	0.77	3.0	3.13	33	–	5.8	13.8	–	–
CX(E)40	–	30	3.3	0.68	3.0	3.13	38	–	8.2	13.8	–	–
	–	–	–	–	–	–	–	–	–	–	–	–
CX(E)50	–	50	4.6	0.66	3.0	3.13	60	–	9.7	13.8	–	–
	50	–	4.6	0.76	3.0	3.13	48	–	8.4	13.8	–	–
CX(E)70	80	–	5.7	0.67	3.0	3.13	58	–	10.0	13.8	–	–
	–	80	6.8	0.63	3.0	3.13	78	42	12.3	13.8	5.7	13.8

Kühlleistung bei 12,7°C Trockenkugel/10°C Feuchtkugel Innen, 27°C Trockenkugel/19°C Feuchtkugel Außen.  
Elektrische Anschlussdaten: CX(E) Modelle und 1 Ph. Außeneinheiten: 230 V/ 50Hz. 3 Ph Außeneinheiten: 400V/ 50Hz.

## LUFTLEISTUNG UND SCHALLDRUCKPEGEL

Inneneinheit	Luftleistung			Schalldruckpegel		
	Lagerkühler	m³/h	m³/s	cfm	dBA	NC
CX(E)30	–	2,196	0.61	1,293	51	46
CX(E)40	–	2,196	0.61	1,293	51	46
CX(E)50	–	2,376	0.66	1,399	52	48
CX(E)70	–	2,088	0.58	1,229	49	45

Schalldruckpegel gemessen in 1,5m Entfernung im schalltoten Raum.

## ABMESSUNGEN UND GEWICHTE LAGERKÜHLER

Lagerkühler	Höhe* mm	Breite mm	Tiefe† mm	Gewicht** kg
CX(E)30	467	845	320	18
CX(E)40	467	845	320	20
CX(E)50	467	845	320	20
CX(E)70	467	845	320	23

\* Ohne Aufstellfüsse \*\* Ohne Kältemittelfüllung † Ohne Abflusstutzen

## ABMESSUNGEN, GEWICHTE UND SCHALLDRUCKPEGEL AUSSENEINHEIT

CKC	CKR	Höhe mm	Breite mm	Tiefe mm	Gewicht kg		Schalldruckpegel	
					1 Phase	3 Phasen	dBA	NC
20	–	620	904	333	46	–	53	48
–	30	545	795	320	39	–	47	42
30	–	620	904	333	48	–	53	48
–	50	605	850	345	48	–	47	42
50	–	720	1004	333	64	–	54	49
–	80	700	870	360	62	–	49	44
80	–	720	1004	333	66	64	54	49

## AUSSEINEINHEITEN

Standardausstattung	CKC	CKR
Lüfterdrehzahlregelung	●	●
Hochdruckschalter (Auto)	●	●
Niederdruckschalter (Auto)	●	●
Winterstarteinrichtung	●	●
Anlaufverzögerung bei iB	●	●
Anlaufverzögerung	●	●
Überstromauslöser 1 Phase (Standard 3 Phasen)	⊙	n/a
Hauptschalter für Wandmontage	⊙	⊙
Wandhalterungen	⊙	⊙
Schutz	●	●
Kompressor Schallhaube	⊙	●

● Standard ⊙ Optional





- Alle CXE sind mit einer elektronischen Standard-Regelung ausgestattet die eine Regeltemperatur bis zu 4°C ermöglicht. Das macht das System ideal für das kühlen von Flaschen Bier und Alkohol-Pops.
- Wählbar in vier Leistungsbereiche von 1,7 - 5,0 KW. Die Inneneinheit kann an der Wand oder an der Decke montiert werden. Universell einsetzbar, für unterschiedliche Art von Räumen.
- Lange Wegestrecken bis zu 50m sind möglich (80m für CKC 50).
- Formschönes Gehäuse aus Polymer versehen mit Anti-Bakteriellem-Zusatzmittel um Schimmelansatz zu verhindern.
- Die Einheiten haben einen Lamellenabstand von 4,2mm.
- Das Gehäuse hat abgerundete Ecken und ist mit einem Kondensatabfluss versehen. Der Abflusstutzen ist aus 3mm dicken ABS Kunststoff, ist korrosionsbeständig und ist eine alternative zu Aluminium.
- Alle Einheiten sind mit einem neuen Lüfter ausgestattet, mit reduzierten Lüftergeräuschen und verbesserten Luftstrom.
- Der ABS Kondensatwasserabfluss ist Standard und hat einen Durchmesser von 22mm und hat ein 3/4" Gewinde zum Anschluss des Abflusses.
- Der Netzschalter aus Kunststoff ist ein weiteres Sicherheitsmerkmal.
- Im Lieferzustand ist die Einheit mit einer Stickstofffüllung versehen.
- Ein leicht zu installierende Elektroheizung ist als Option zu bekommen. Sie sorgt für gleich beleibende Temperaturen das ganze Jahr.



Die niedrige Temperatur CXE Ausführung baut auf den Erfolg der Standard-Ausführung auf. Bei den neuen niedrig Temperatur-Einheiten sind die Fähigkeiten des Standard-Lagerkühlers integriert, mit dem Unterschied, konstante Temperaturen von bis zu 4°C zu erreichen.

Der formschöne gefällige CXE in Leichtbauweise, ist leicht zu reinigen, hat ein einteiliges Gehäuse, welches mit Anti-Bakteriellen-Additive gegen Bakterien resistent ist. Das alles sorgt für einen dauerhaften zuverlässigen Betrieb der Anlage.

## KÜHLUNG

Lagerkühler	Außeneinheit	Gesamtkühlleistung kW	Sensible Kühlung	Optionale Elektroheizung		Max. Anlaufstrom System	Betriebsstrom 3 Phasen	
				kW 230V	kW 240V		1 Phase	Kühlung
						Ampere	Ampere	Ampere
CXE30	15	1.45	0.87	3.0	3.3	25	6.1	13.8
CXE40	20	1.96	0.81	3.0	3.3	30	7.1	13.8
CXE50	40	2.98	0.75	3.0	3.3	52	8.3	13.8
CXE70	60	4.25	0.75	3.0	3.3	78	8.4	13.8

Kühlleistung bei 5°C Trockenkugel/3.5°C Feuchtkugel Innen, 27°C Trockenkugel/19°C Feuchtkugel Aussen.  
Elektrische Anschlussdaten: CX(E) Modelle und 1 Ph. Außeneinheiten: 230 V/ 50Hz. 3 Ph Außeneinheiten: 400V/ 50Hz.

## LUFTLEISTUNG UND SCHALLDRUCKPEGEL

Lagerkühler	Luftleistung			Schalldruckpegel	
	m³/h	m³/s	cfm	dBA	NC
CXE30	2,196	0.61	1,293	51	46
CXE40	2,196	0.61	1,293	51	46
CXE50	2,376	0.66	1,399	52	48
CXE70	2,088	0.58	1,229	49	45

Schalldruckpegel gemessen in 1,5 m Entfernung im schalltoten Raum.

## ABMESSUNGEN UND GEWICHTE LAGERKÜHLER

Lagerkühler	Höhe* mm	Breite mm	Tiefe† mm	Gewicht** kg
CXE30	467	845	320	18
CXE40	467	845	320	20
CXE50	467	845	320	20
CXE70	467	845	320	23

\* Ohne Aufstellfüße \*\* Ohne Kältemittelfüllung † Ohne Abflusstutzen

## ABMESSUNGEN, GEWICHTE, SCHALLDRUCKPEGEL, AUSSENEINHEITEN

CKC	Höhe mm	Breite mm	Tiefe mm	Gewicht kg		Schalldruckpegel	
				1 Phase	3 Phasen	dBA	NC
15	620	904	333	45	-	50	46
20	620	904	333	46	-	50	47
40	620	904	333	48	-	53	50
60	720	904	333	64	-	54	50

## AUSSENEINHEITEN

Standardausstattung	CKC
Lüfterdrehzahlregelung	●
Hochdruckschalter (Auto)	●
Niederdruckschalter (Auto)	●
Winterstarteinrichtung	●
Anlaufverzögerung	●
Anlaufverzögerung bei iB	●
Überstromauslöser 1 Phase (Standard 3 Phasen)	○
Hauptschalter für Wandmontage	○
Wandhalterungen	○
Schütz	●
Kompressor Schallhaube	○

● Standard ○ Optional





- Entwickelt für Lebensmittel-Bearbeitungsräume.
- Klimatisierung mit Deckenkassette, spezielle entwickelt für niedrige Temperaturen von 12°C bis 18°C.
- Drei-oder Vierwege Luftauslass.
- Waschbare Dauerfilter.
- Kondensatpumpe 0,5m eingebaut (mit Überlaufschutz).
- Frischluftanschluss.
- Frostschutzthermostat.
- Motorisierte Luftverstellung (nach unten gerichtet) im Heizmodus (optional)
- Ausseneinheiten sind mit dem Kältemittel R407C vorgefüllt.
- Lange Rohrleitungswege bis zu 80m (50m für CKC 40)
- Ausseneinheiten mit druckgesteuerter Winterstarteinrichtung Hoch-Niederdruckschalter, Anlaufverzögerung und Anlaufverzögerung bei Inbetriebnahme als Standard.
- Rückluftfühler-Kit (optional).

Auf die Anforderungen im Markt hat Marstair eine neue Serie an Niedertemperatur Deckenkassetten entwickelt.

Die Niedrig Temperatur Kassetten haben alle Vorteile der bewährten Marstair Deckenkassette zur Klimatisierung von Räumen inklusiv der einfachen Installation, mit eingebauter Kondensatpumpe, 3 oder 4 Wege Luftaustritt und ein leichter Zugang für das reinigen und warten der Kassette.

Diese leichten und modischen Kassetten gewähren den Benutzer mit einer niedrig Temperatur-Regelung Temperaturen zwischen 12°C und 18°C und sind daher ideal für Lebensmittel verarbeitende Räume und Lagerräume, verbunden mit einer optimalen Luftführung und Temperaturverteilung.

## NIEDRIG TEMPERATUR KASSETTE

Inneneinheit	Außeneinheit	Kühlleistung					
		12°C		14°C		16°C	
		kW	Sensible Kühlung	kW	Sensible Kühlung	kW	Sensible Kühlung
Kassette	MCU+						
	40	3.96	0.75	-	-	-	-
	60	-	-	5.62	0.66	-	-
CC 875 80	80	-	-	-	-	6.73	0.62
	60	5.62	0.70	-	-	-	-
	80	-	-	6.74	0.65	-	-
CC 875 110	90	-	-	-	-	8.27	0.60
	80	6.41	0.63	-	-	-	-
	90	-	-	7.86	0.63	-	-
CC 875 140	100	-	-	-	-	9.19	0.59

Kühlleistung bei 12,7°C Trockenkugel/10°C Feuchtkugel Innen, 27°C Trockenkugel/19°C Feuchtkugel Aussen.  
Elektrische Anschlussdaten: CX(E) Modelle und 1 Ph. Ausseneinheiten: 230 V/ 50Hz. 3 Ph Ausseneinheiten: 400V/ 50Hz.

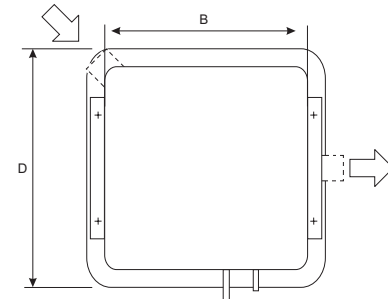
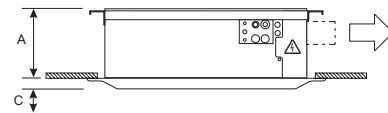
## LUFTLEISTUNG UND SCHALLDRUCKPEGEL

Inneneinheit	Luftleistung			Schalldruckpegel
	m³/h	m³/s	cfm	
Kassette				dBA
CC 875 80	1944	0.54	1145	48
CC 875 110	1908	0.53	1123	50
CC 875 140	1800	0.50	1060	51

Schalldruckpegel gemessen in 1,5 m Entfernung im schalltoten Raum.

## ABMESSUNGEN UND GEWICHTE NIEDRIG-TEMPERATUR-KASSETTE

Kassette	Höhe A mm	Gehäuse Breite B mm	Blende Höhe C mm	Blende Breite D mm	Gehäuse und Blende Gewicht kg
CC 875 80	314	880	30	967	36
CC 875 110	314	880	30	967	40
CC 875 140	314	880	30	967	44



## ABMESSUNGEN, GEWICHTE, SCHALLDRUCKPEGEL AUSSENEINHEITEN

MCU+	Höhe mm	Breite mm	Tiefe* mm	Gewicht kg		Schalldruckpegel dBA
				1 Phase	3 Phase	
40	620	904	304	53	53	48
60	720	1004	304	65	63	50
80	720	1004	304	66	64	49
90	820	1004	354	76	73	52
100	820	1004	354	n/a	81	53

Schalldruckpegel gemessen in 3,2m Entfernung im schalltoten Raum.  
\*ohne 25mm für Aufstellfüße

## AUSSENEINHEITEN

Standardausstattung	CKC
Lüfterdrehzahlregelung	●
Hochdruckschalter (Auto)	●
Niederdruckschalter (Auto)	●
Winterstarteinrichtung	●
Anlaufverzögerung nach iB	●
Anlaufverögerung	●
Überstromauslöser 1 Phase (Standard 3 Phasen)	○
Hauptschalter für Wandmontage	○
Wandhalterungen	○
Schütz	●
Kompressor Schallhaube	○

● Standard ○ Optional





**Marstair Ltd**

Armytage Road · Brighouse · West Yorkshire HD6 1QF · England  
Telephone +44 (0)1484 405600 · Fax +44 (0)1484 405620  
Email: [sales@marstair.com](mailto:sales@marstair.com)

[www.marstair.com](http://www.marstair.com)

A subsidiary company of Thermal Energy Ventures Ltd